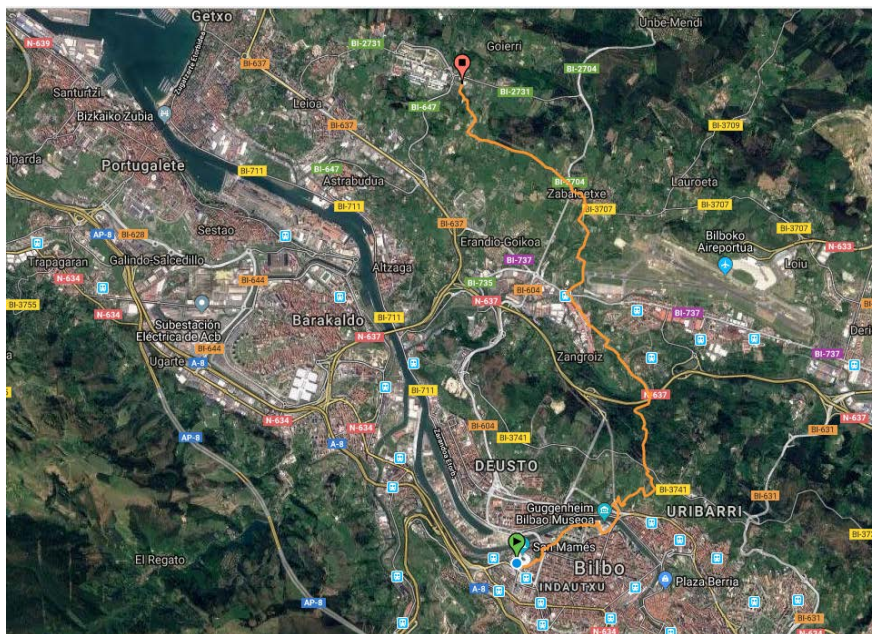




## Ibilaldiaren tartekak - UPV/EHUko "Tipi Tapa osasunez XVIII. Martxa"



Bilboko Ingeniaritza Eskola, II eraikina

Koordinatuak  
GPS: 43°15'48.597"N 2°57'1.816"O



**Irteera:** UPV/EHUko Bilboko Ingeniaritza Eskola II Eraikina (Meatzaritza). Rafael Moreno "Pitxitxi" Ibilbidea - Bilbo

### Km 1- Irteera -Jesusen Bihotzaren Plaza- Lehendakari Leizaola

San Mames Estadioa inguratuko dugu Felipe Serrate kalera iristearaino. Han oinezkoen pasabidetik gurutzatuko eta ezkerretara

biratuko dugu Sabino Arana Etorbidetik **Jesusen Bihotzaren Plazaraino.** Plazan, oinezkoen pasabidetik pasatuko dugu eta jarraian 2. eta 3. pasabidetik (Euskalduna eraikinaren aurrean) tranbia gurutzatzeko eta 4. pasabidea



gurutzatuko dugu Jose Anselmo Clave ibilbidea zeharkatuz. Casilda de Iturrizar Andrearen Parkean sartuko gara eta ezkerretatik inguratuko dugu Abandoibarra etorbidera iristeko. Abandoibarra etorbidea hartuko dugu Lehendakari Leizaola kalea iristearaino.



## Km. 2 (Lehendakari Leizaola- La Salbe Zubia)

Abandoibarra Etorbidetik jarraituko dugu Bizkaia Aretoa eraikinaraino. Han, oinezkoen pasabidea gurutzatuko dugu eta Abandoibarra etorbidetik jarraituko dugu Guggenheim museoraino (eskailerak igoko ditugu) eta ezkerretara biratuko dugu La Salbe zubia igotzeko.



## Km 2 – Km. 4 (La Salbe Zubia- Artxanda)

La Salbe zubia igaroko dugu, eta GR 228E-tik joango gara, oinezkoentzako bideetatik, Artxandarako noranzkoa adierazten duten bidegurutzetan, Lezamako bide zaharrarekin bat egin arte. Hortik gora egingo dugu, BI 3752 errepideko bidegurutzeraino, 9. kilometro-puntuan (Nogaroko antzinako izotz-jauregiaren alboan).

## Km. 4 – Km. 7 (Artxanda-Sangroniz Industrialdea Sondika)

BI3752 errepidea gurutzatuko dugu 9. kilometro-puntuan, eta **Sondikako udal-mugar**tean sartuko gara. Ondoren, beherantz egingo dugu, 1,4 kilometro, Pike bidetik, Bereza bidearekin bat egin arte (Txorierriko korridorea (N-637) bidezubitik gurutzatu eta gero). Jarraian, Bereza bidetik eta Goronda bidetik aurrera egingo dugu, Sangroniz industrialderaino, eta Sangroniz bidetik jarraituko dugu, Sangronizko tren-geltokiraino.





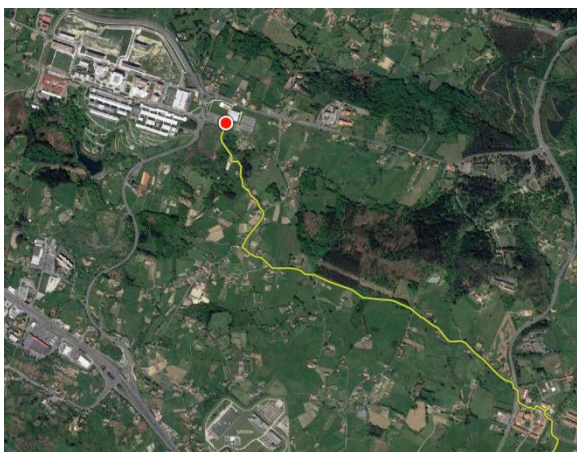
**Km. 7 –0 Km. 10 (Sangroniz Industrialdea Sondika - Loiuco udaletxea)**

BI-737 errepidea gurutzatuko dugu 14,7 kilometro-puntuan, **eta Loiuco udal-mugar-tean** sartuko gara. La Campa bidetik aurrera egingo dugu, Zamarrita-Torreta bidetik eta Elizondo bidetik, **Loiuco udaletxeraino.**

**Km. 10 – Km 12,7 (Loiuco udaletxea-Leioa-Erandioko Campusa)**

BI-2704 errepidea gurutzatuko dugu 9,4 kilometro-puntuan (Loiuco udaletxearen parean dago), **eta Erandioko udal-mugar-tean** sartuko gara.

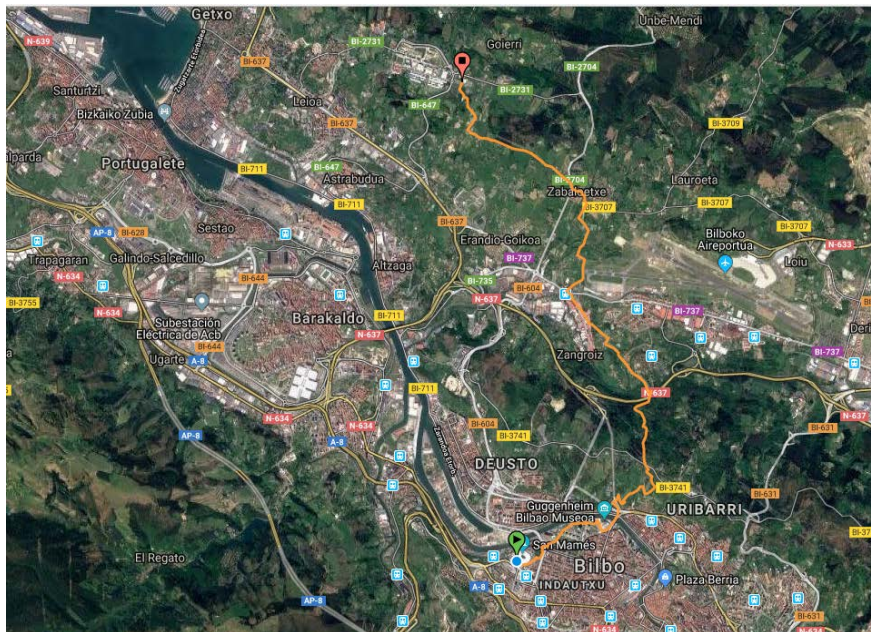
Ibarrondo bidetik jarraituko dugu Madalena eta San Kristobal baselizetaraino. Hor, Campuseko frontoietara daraman bidea hartuko dugu, **Leioa-Erandioko Unibertsitate Kiroldegira** iritsi arte.



**Iritsiera:** UPV/EHUko Unibertsitate Kiroldegia (Leioa-Erandio)



## Recorrido por Tramos XVIII Marcha de la UPV/EHU por la salud "Tipi-tapa osasunez"



Bilboko Ingeniaritza Eskola, II eraikina

Kokalekua  
GPS: 43°15'48.597"N 2°57'1.818"O



**Salida:** Escuela de Ingeniería de Bilbao, Edificio II, Paseo Rafael Moreno "Pitxitxi" nº 2- 48013 Bilbao

### **Km 1- Salida –Plaza Sagrado Corazón- Lehendakari Leizaola**

Rodeamos el Estadio de San Mamés por delante hasta llegar a la C/ Felipe Serrate, donde se cruza por el paso de peatones y se gira a la izquierda por Avda. Sabino Arana hasta llegar a la Plaza del Sagrado Corazón.

En la Plaza del Sagrado Corazón cruzamos por el paso de peatones y a continuación el 2º paso de peatones y el 3º paso de peatones (delante del Edif. Euskalduna) para



cruzar el tranvía hasta el 4º paso de peatones atravesando el Paseo José Anselmo Clavé para pasar el parque de Dña. Casilda de Iturrizar que bordaremos por la izquierda para llegar a la Avenida Abandoibarra. Seguimos por la Avenida Abandoibarra hasta el cruce de peatones con C/ Lehendakari Leizaola.

### **Km. 2 (Lehendakari Leizaola- Puente de la Salve)**

Seguimos por Avenida Abandolbarra hasta llegar al Edificio Bizkaia Aretoa. A la altura del Bizkaia Aretoa cruzamos el paso de peatones y seguimos por Avenida Abandoibarra hasta llegar al Museo Guggenheim (subimos las escaleras) y giramos a la izquierda para subir por el **punto de la Salve**.



### **Km 2 – Km. 4 (Puente de la Salve- Artxanda)**

Pasaremos por el **punto de La Salve**, y por la GR 228E, caminos peatonales, en los cruces señales con dirección Artxanda hasta enlazar con la Vía Vieja de Lezama, ascendiendo por esta hasta el cruce de la BI 3752 en el punto kilométrico 9 (junto al antiguo palacio de hielo de Nogaro).

### **Km. 4 – Km. 7 (Artxanda-Polígono de Sangróniz de Sondika)**

Cruzaremos la BI 3752 en el punto kilométrico 9 y entraremos en el **Término Municipal de Sondika**. Descendemos, durante 1,4 km, por Pike Bidea hasta enlazar con Bereza Bidea (justo después de cruzar por el viaducto del corredor del Txorierrri (N-637)). Posteriormente enlazaremos con Bereza Bidea con Goronda Bidea hasta el Polígono de Sangróniz y seguiremos Sangróniz Bidea hasta la Estación de F.C. de Sangróniz.





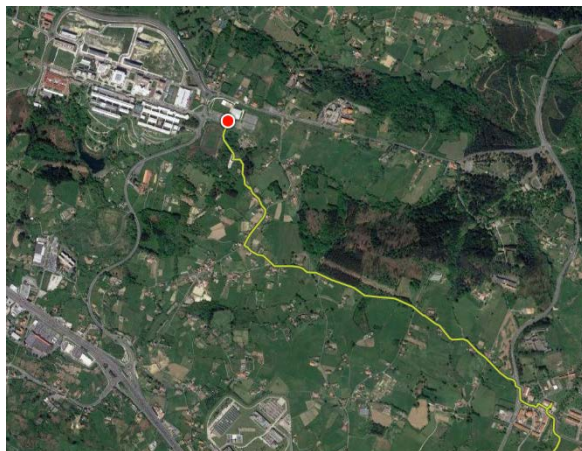
### **Km. 7 – Km. 10 (Polígono de Sangroniz de Sondika - Ayuntamiento de Loiu)**

Cruzaremos la BI-737 en el punto kilométrico 14,7 y entraremos en el **Término Municipal de Loiu**, por Beike bidea enlazar La Campa Bidea con Zamarripa-beike bidea y Etxatu beike bidea hasta el **Ayuntamiento de Loiu**.

### **Km. 10 – Km 12,7 (Ayuntamiento de Loiu-Campus de Leioa-Erandio)**

Cruzaremos la BI-2704 en el punto kilométrico 9,4 (situado a la altura del Ayuntamiento de Loiu) y entraremos en el **Término Municipal de Erandio**.

Enlazaremos Ibarondo Bidea –Tellebarri Ibarondo-Urgitxi Tellebarri por Desengaño Urgitxi hasta las ermitas de Magdalena y San Cristóbal donde tomaremos el camino que conduce a los frontones del Campus hasta llegar al **Polideportivo Universitario de Leioa-Erandio**.



**Llegada:** Polideportivo Universitario de Leioa-Erandio.